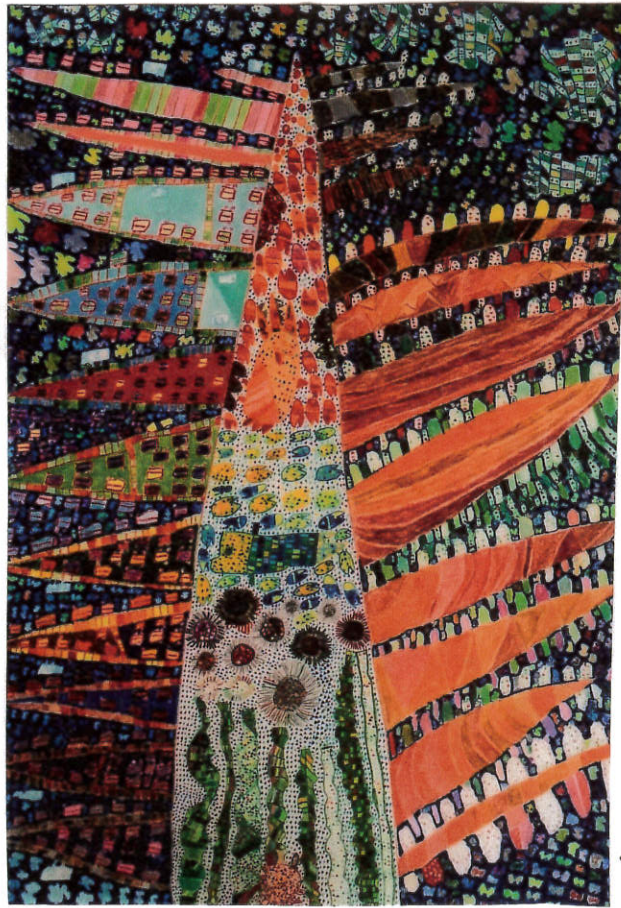


糸縫う



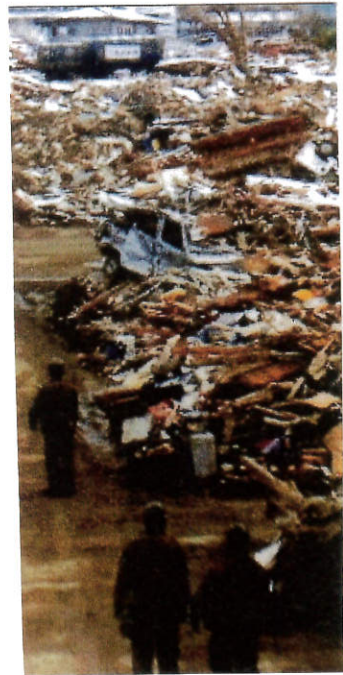
祭



糸編む



織る



岩手・田老町 2011

忘れずへんよ！
 5th 東北の手わざ展
 2017 9月1日(金)~4日(月)
 11:00~18:00 (4日 17:00)
 お問い合わせは 090-6674-8082
 展覧会・11月3日 斎藤まこ

← 松家桂輔作(ハッ7の家)



PHOTO・山口道夫

参加アーティスト

- <主催> 展覧会・11月3日
- <共催> ギャラリー・唯
- ADU(アンテナ・デザイン・イン)
- 法然院
- 展覧会・11月3日
- 606-8321 京都府左京区岡崎
- 東福川田丁24
- dye.kazufu@gmail.com



- ハッ7の家 岩手・田野畑村
- ゆいとり工房 岩手・田老町
- おおつちおばちゃんくらぶ 岩手・大槌町
- 障が者自立センター・かほり 岩手・釜石市
- ハナミズキのみちの会 岩手・陸前高田市
- のぞみ福祉作業所 宮城・南五陸町



野染めのあとで。ハツクの家の中かいたお仲間たち。

とれとれ素晴らしい
職人たち。

松家圭輔さんの絵をプリント
ADUとのコラボ作品です



ADU(アンテナ・デザイン・ユニット)の
三陸クラフト・プロジェクト



おおっちゃんおばちゃんくらぶ

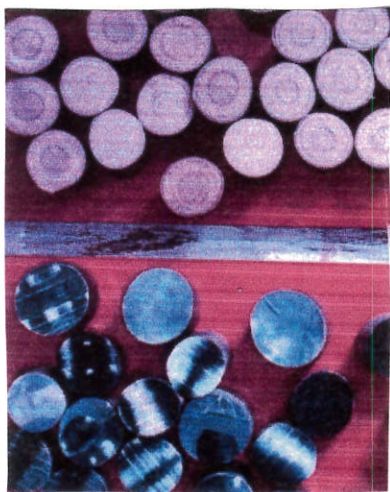
Shake Hand Project



田老町・ゆいとり工房の新しい拠点(大樽レオ子宅)



ゆいとり工房の人気作品・ゆいっしゅり



障がい者自立センターかまいし
3.11後立ち上げられた児童
から成人までの障がいがある
方々が通所する事業所です。
和紙素材で作られたマクネット
です。



「ハナミズキのみち」の会
失われた記憶をかけた1の1の命から届いた
メッセージが美しい絵本となりました。
(いつもこどもとゆく「みんなのき保育園」のお二人)



のぞみ福祉作業所
1960年のチリ地震による津波でも
多くの壊れし生者があつた。そのゆかり
かけでチリからモアイ像がやってきました。
モアイがデザインされたマクネットが届きます。